

Oberingenieurkreis II
Tiefbauamt
des Kantons Bern

Wasserbauplan
Beilage 2.3.2

Gewässer	Gürbe	Gewässer-Nr.	471
Gemeinde	Toffen	Projekt-Nr.	
Erfüllungspflichtiger	Wasserbauverband unteres Gürbe und Müsche	Plan-Nr.	231-B
Projekt vom	15. April 2011	Format	1050 x 594
Revidiert	19. März 2013	Gez. / Datum	it / 28.03.2013

Unterlage
Situation 1:500

Hochwasserschutz unteres Gürbetal Ausbau Toffen

Erlenbrücke bis Sportplatz km 9.300 bis km 9.950

Projektverfassende
ig herzog • nipo

Herzog Ingenieure AG
Wasserbau Tiefbau Grundbau
NIEDERERPOZZI Umwelt AG

p. A. Dorfstrasse 10 3073 Günsigen
Tel. 0848 415 000 Fax. 031 960 43 31
buero@herzog-ingenieure.ch
www.herzog-ingenieure.ch

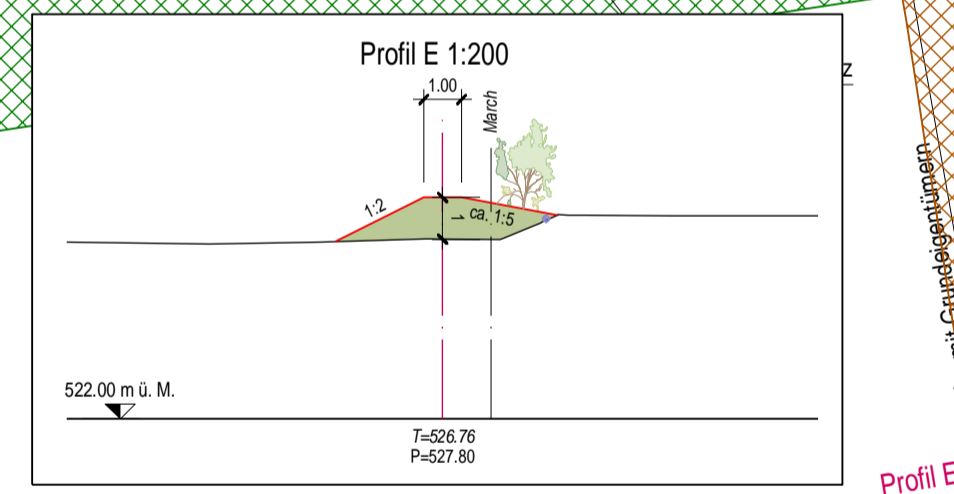
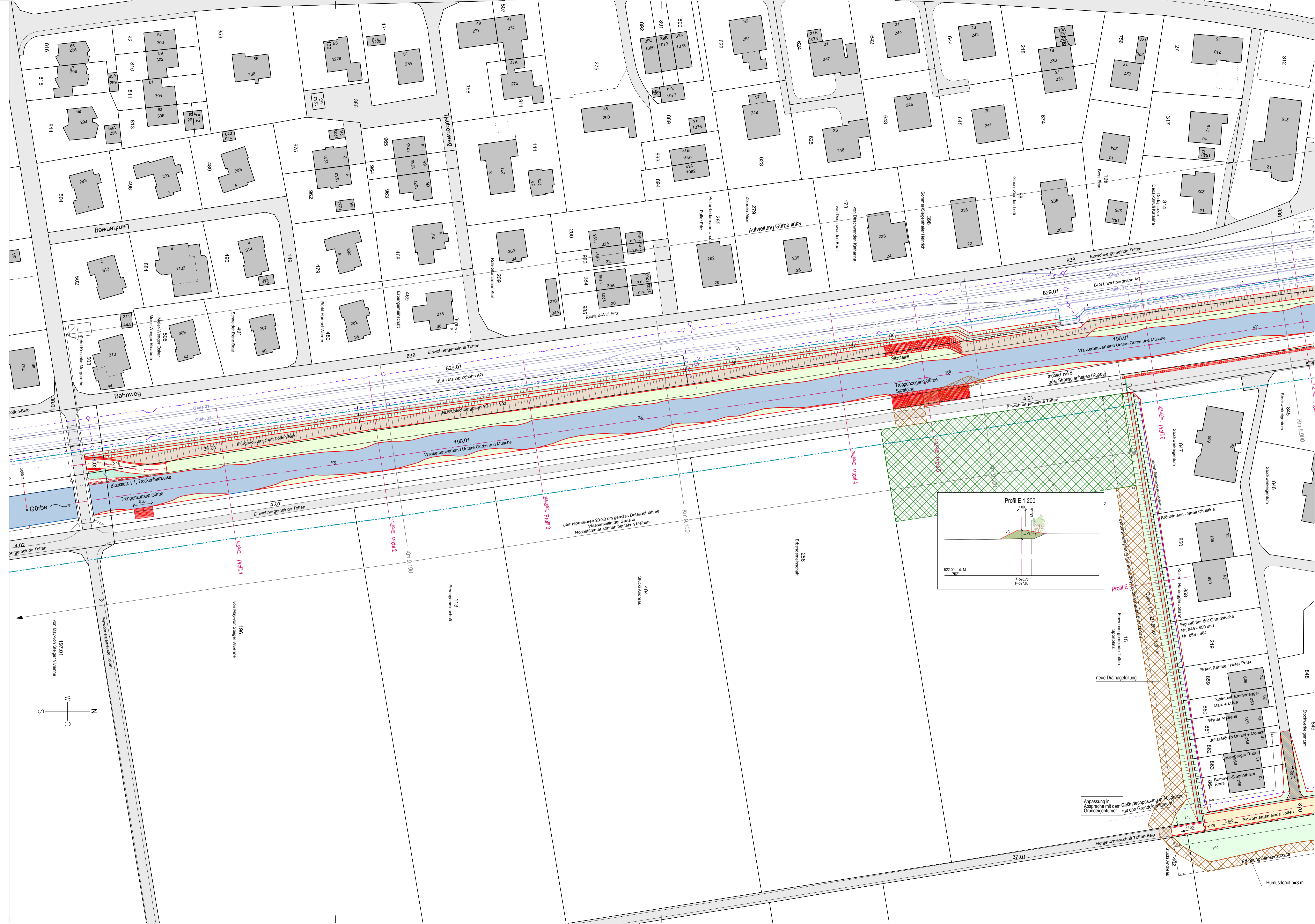
Wasserbauplan genehmigung:

Bestand

- Gebäude
- Strasse
- Wald
- Raumbedarf fliessendes Gewässer orientierend. Massgebend ist ab 1.1.2011 das revidierte Bundesgesetz über den Gewässerschutz GschG
- Anlagen BLS gemäss Angaben Büro B+S AG, Bern
- Gürbekilometrierung orientierend (Verzug)
- Regenabwasser
- Mischabwasser

Projekt

- Strasse, Asphaltbelag
- Flurweg, Kiesbelag
- Gehweg
- Bankett begrünt
- Strasse Anpassung
- Brückenplatte
- Mauerkrone
- Mauer Anzug
- Blocksatz
- Abbruch
- Dammkrone
- Dammböschung
- Einschnittböschung
- Terrainabtrag
- Wasserlauf
- Vorland
- Baupiste / Humusdepot
- Installationsplatz
- Projektlinien
- Projekntaxe
- Profillage
- mobiler Hochwasserschutz
- Entwässerungsleitung



Anpassung in Abhängigkeit der Geländeanspassung in Kooperation mit den Grundstückseigentümern

Humusdepot b=3 m