



Oberingenieurkreis II

Tiefbauamt
des Kantons Bern

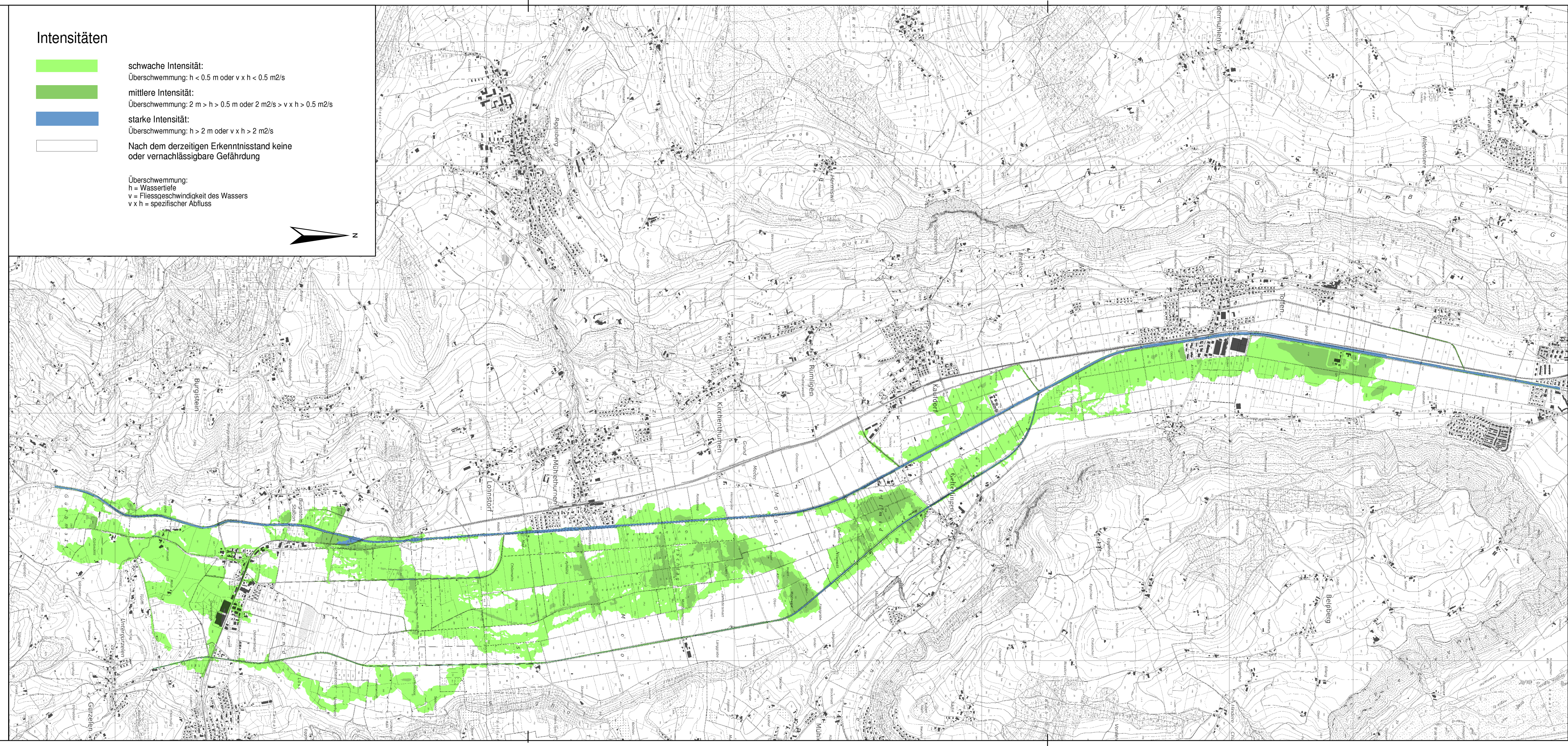
Orientierende Unterlagen zum Wasserbauplan
Beilage 3.7.6

Gewässer	Gürbe	Gewässer-Nr.	471
Gemeinde	Ganzes Verbandsgebiet	Projekt-Nr.	1010
Erfüllungspflichtiger	Wasserbauverband Untere Gürbe und Müsche	Plan-Nr.	217
Projekt vom	15. April 2011	Format	840 x 297
Revidiert			

Intensitäten

- schwache Intensität:
Überschwemmung: $h < 0.5$ m oder $v \times h < 0.5$ m²/s
- mittlere Intensität:
Überschwemmung: $2 \text{ m} > h > 0.5$ m oder $2 \text{ m}^2/\text{s} > v \times h > 0.5$ m²/s
- starke Intensität:
Überschwemmung: $h > 2$ m oder $v \times h > 2$ m²/s
- Nach dem derzeitigen Erkenntnisstand keine
oder vernachlässigbare Gefährdung

Überschwemmung:
h = Wassertiefe
v = Fließgeschwindigkeit des Wassers
v x h = spezifischer Abfluss



Unterlage **Intensitätskarte HQ₁₀₀ 1:20'000**

Hochwasserschutz unteres Gürbetal Nach Massnahmen

Projektverfassende
lg herzog nipo



Herzog Ingenieure AG
Wasserbau Tiefbau Grundbau



NIEDERER+POZZI
Umwelt AG

p.A. Dorfstrasse 10 Tel. 0848 415 000 buero@herzog-ingenieure.ch
3073 Gümligen Fax. 031 960 43 31 www.herzog-ingenieure.ch

Genehmigungsvermerke: